

教えて

の コンタクトレンズケア!!

あなたは正しいケアを行っていますか?

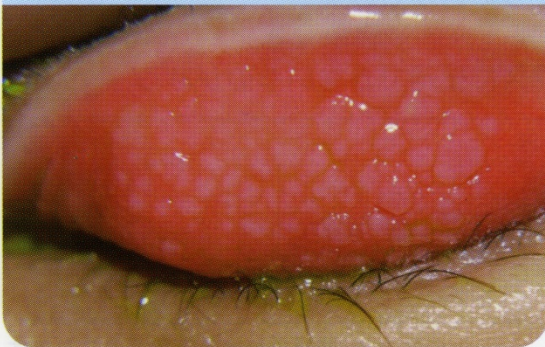


ケアを怠ると、こんな目の
トラブルを起こしてしまうかも…

とっても危険!

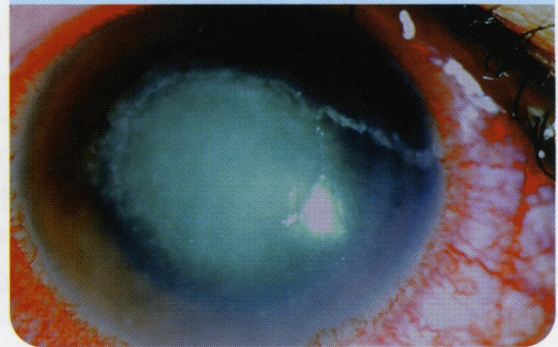
きょだいにゅうとうけつまくえん
巨大乳頭結膜炎

まぶたの裏側にブツブツができる病気



かくまくかいよう
角膜潰瘍

黒目の内部まで、深いキズができる病気



目にいれたコンタクトレンズには、汚れがたくさん
付着します。トラブルを起こさないためには、
毎日しっかりケアを行うことが大切です。

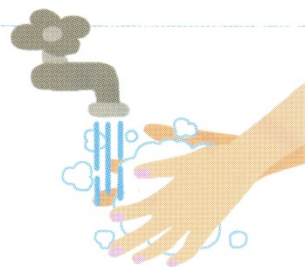
眼科に行くと、コンタクトレンズの
正しいケア方法を教えてくれるよ!



ソフトコンタクトレンズケアの種類

まずは…

レンズに触れる前に、
手と指を石けんで洗いましょう！



▶ 特に、指先はしっかりと洗うこと

| ケアの種類 | とくちょう 特徴 |
|-----------------|--|
| MPS (1液型消毒剤) | ボトル1本でケアができる 十分なこすり洗いが必要 中和*が不要 全てのソフトレンズに使用できる |
| 過酸化水素剤 | 消毒力が高い 間違って使うと目がしみる 中和*が必要 カラーレンズに使用できないものがある |
| ポビドンヨード剤 | 消毒力が高い 安全性が高い 中和*が必要 全てのソフトレンズに使用できる |

*中和とは、消毒成分を無毒化することです。

ケア用品の種類によって、
とくちょう
特徴が違うのね！



眼科で自分の目に合ったケア用品を
選んでもらい、正しく使おうね！

*製品によって性能や使い方が異なります。
それぞれの添付文書をお読みの上、正しくお使い下さい。

